

Comet1604FM-R Comet1608FM-R

工規 G.SHDSL.bis EFM Mixed Mode 網路延伸器



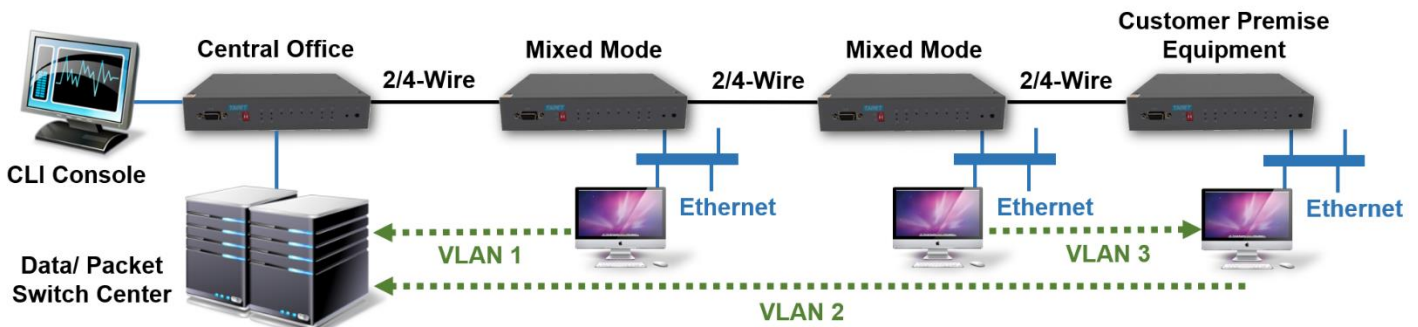
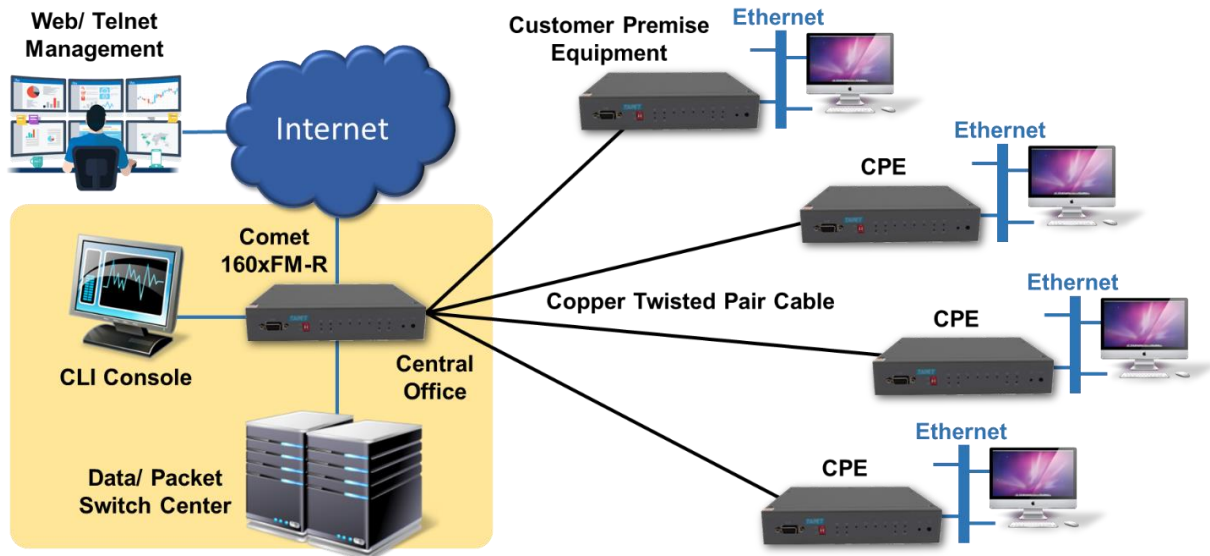
- 多線對銅線綁定 (G.SHDSL.bis) 乙太網應用延伸
- 遵照 ITU-T G.991.2 標準 · TC-PAM 4/ 8/ 16/ 32/ 64/ 128 線路傳輸時隙編碼
- 2 或 4 對 G.SDSL.BIS · 每對 5.7Mbps
- 支援 4 對線的高速模式 · 速率可達到 60Mbps
- CO、CPE 和混合模式設定 (MM) · DSL 可配置 P2P 點對點、P2MP 點對多點等 · 串接、拓展、環形模式
- 前面板 LED 指示器便於狀態監測
- 具備 DIP switch 調撥開關 · Serial 控制、Telnet (SSH)、WEB GUI (HTTPS)、SNMP (v1/v2c/v3) 或 TR-069 近遠端配置管理
- 支援 TFTP 或 HTTP/ HTTPS 對遠端設備進行軟體升級
- 支援 VLAN 和 QoS 優先順序的乙太網交換和橋接應用設置
- 具備路由器功能支援 NAT/ NAPT、DNS 中繼、DHCP 用戶端/ 伺服器/ 中繼、RIPv1/ RIPv2 和靜態路由
- 支援 DSL 加密連線檢查 (Security-Link) 保護機制
- 硬體串口可切換 Console 控制/ Serial 串口模式 · Serial 模式符合 RFC 2217 規範 · 可透過乙太網連接用戶端/ 伺服器的控制口資料傳輸

台聯電訊 Comet 160x FM-R 系列是工業乙太網路延伸器 · 它利用了最新的 G.SHDSL.bis 標準 · 該迷你終端能夠通過 EFM 綁定 4/ 8 線 G.SHDSL.bis 鏈路以 30/ 60Mbps 的速度傳輸來自以太網接口的流量。

Comet 160x FM-R 系列支持高速專用對稱數據傳輸並利用 DSL 帶寬 · 由於它適用於 IEEE 802.1w 快速生成樹協議 (RSTP) 或 ITU-T G.8032 乙太網環保護交換 (ERPS) 模式 · 因此可以作為點對點的乙太網路延伸、點對多點的乙太網路集中、乙太網路數據分插的共用線性鏈路。

Comet 160x FM-R 系列是電信運營商、服務供應商和企業用戶的理想解決方案 · 為了減輕操作及管理上負擔 · 基於 ITU-T 建議 G.991.2 標準 · Comet 160x FM-R 系列管理員可以通過 DIP-Switches、Console、Telnet (SSH)、WEB (HTTP/ HTTPS)、TR-069、或 SNMP v1/ v2c/ v3 agent 對網路延伸器輕鬆的進行配置使用。





型號

- Comet 1604FM-R, 4線/ P2MP, 4個乙太網介面
- Comet 1608FM-R, 8線/ P2MP, 4個乙太網介面

線路介面：G.SHDSL.bis

- 類型：4 / 8線
- 符合標準：ITU-T G.991.2, ETSI 101 524
- Bonding協議：IEEE 802.3ah EFM 2Base-TL
- 線路速率：n x 64Kbps, n= 6~478 (4線), 12~956 (8線)
- 介面類別型：1 x RJ-45
- 線路編碼：TC-PAM 16/ 32/ 64/ 128
- 阻抗：135歐姆

業務介面：乙太網路

- 乙太網介面：10/100Base T
- 介面類別型：RJ-45
- 支援802.3x流量控制
- 支援MDI/ MDIX偵測功能
- 支援速率自動協調
- 支援全雙工/半雙工協定
- 支援2層交換功能
- 支持IPv4/ IPv6

業務介面：序列埠

- 串口類型：RS-232C, DCE模式
- 硬體介面：DB-9
- 資料傳送：非同步, 300~115200bps
- 資料位元：資料長度5~8bits, 支援封包停止位元為1或2bits, 奇偶校驗及非奇偶校驗
- 通訊協定：支持RFC-2217 (Telnet), TCP (虛擬串型端口), UDP
- 適應模式：Console控制台, Client/ Server模式

時鐘源

- Internal內時鐘源
- 透過DSL線路接收時鐘源

管理

- 通過DIP開關、Telnet (SSH)、WEB GUI (HTTP/ HTTPS)、SNMP v1/ v2c/ v3 和 TR-069 進行配置
- 控制台：DB9連接器 (RS232C)
- 用於診斷的本地和遠端狀態
- 支援性能監控功能 (PM)
- 韌體可通過Web或TFTP升級
- 前面板重置為出廠配置按鈕



- 支援管理員、操作員、使用者、操作日誌三種訪問級別
- 支援登錄密碼複雜度為6位元字元、大小寫字母、數位、特殊符號
- 防偽裝攻擊機制：鎖定IP、延遲登錄
- Dying Gasp功能指示CPE模式斷電

LED 指示燈

- PWR, TST, ALM, CPE, DSL 1~4, LAN 1~4
- DSL連線狀態雙色LED顯示

電源需求

- 直流18-60V (Comet 160xFM-R/ DC18-60)
- 直流9-36V (Comet 160xFM-R/ DC9-36)
- 功耗: 8W

認證

- ISO 9001品質管制
- CE Approval, EN 55032, 55035, 61000-3-2, 61000-3-3

設備體積

- 190 (寬) x 145 (深) x 36 (高) mm

操作環境

- 工作溫度：
 - Comet 1604FM-R: -20°C~70°C
 - Comet 1608FM-R: -20°C~60°C
- 儲存溫度: -20°C~85°C
- 濕度: 90%, 非冷凝

乙太網聯網功能

- IEEE 802.3x流量控制
- IEEE 802.1d透明橋接功能
- 用於環路預防的IEEE 802.1w RSTP
- IEEE 802.1q VLAN標記，多達4094個VLAN和VID
- 具有優先順序佇列功能的IEEE 802.1p QoS
- 基於源MAC地址的橋接過濾功能
- 可擴展的每埠頻寬控制 (每階段64K，最高100M)
- 2K MAC學習地址
- LAN乙太網資料包長度為9K Jumbo幀，WAN高達2048位元組
- ITU-T G.8032乙太網環網保護交換 (ERPS)
- 支援SNTP協定獲取網路時間
- DHCP用戶端/ 伺服器/ 中繼
- 靜態路由、RIP1/ RIP2動態路由、OSPF、BGP
- 乙太網點對點 (PPPoE) 協定支援
- 網路和埠位址轉換 (NAT和NAPT)
- 不同VLAN的虛擬IP (LAN支持雙IP)
- VPN提供PPTP & L2TP協定

