

# 工業級 4G LTE 路由器

## IAD200



### Industrial-grade Design

### Stability & Reliability

### Security & Protection

### Multiple Interfaces

### Flexible Wireless

### Easy & Convenience

- IP30 無風扇的金屬外殼設計，支援-40°C 至 70°C 的嚴苛操作溫度，DC 雙電源輸入備援機制。
- 雙 SIM 卡設計，支援行動傳輸備援，透過多個網際網路介面 Failover 管理機制確保網路的穩定可靠，遠端設備與監控中心的通訊不間斷，最大限度地延長正常運行時間。
- 支援 TACACS+ 提供獨立的認證、授權和記帳服務，支援 IPSec、WireGuard 建立安全網路連線通訊，保護您的資料數據存取。
- 可連接乙太網路，及 RS485、RS232、DI、Relay 各式介面，支援 Modbus TCP 與各場域應用周邊裝置。
- 支援 IEEE 802.11a/b/g/n/ac，可設定 Wi-Fi 作為 WAN 或存取點，並提供 Wi-Fi 安全性 WPA2-PSK (AES)。
- 透過 TFTP/ HTTP 提供大量批次配置、設備管理、和韌體升級，可快速維護及管理遠端的應用設備。

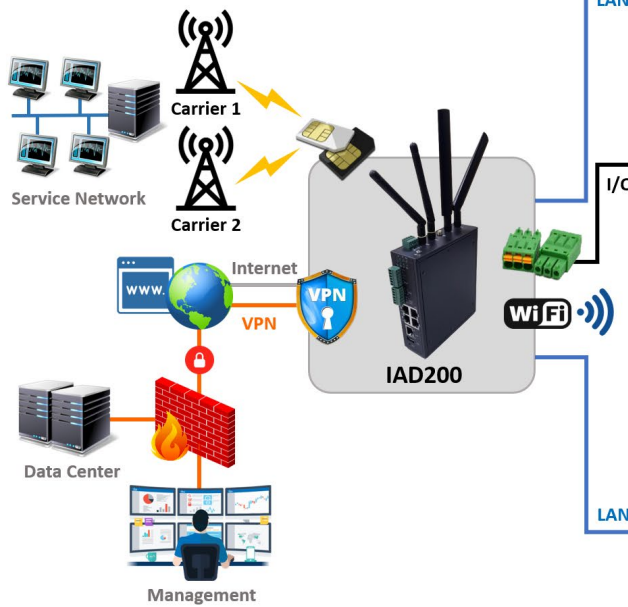
## Introduction

IAD200 是高度可靠且安全的路由器，結合 802.11ax 和 4G LTE 技術，提供靈活的無線網路連線，支援 5 個千兆乙太網路連接埠 (4 x LAN、1 x WAN) 和用於 Modbus 應用的 RS232/RS485 介面，採用 DIN-Rail 導軌安裝、-40°C~70°C 寬工作溫度範圍、及 IP30 外殼，是適合任何工業無線應用、便捷而可靠的解決方案。

IAD200 提供用戶實施加密 VPN 隧道和相關 Wi-Fi 路由功能，借助 IEEE 802.11ac 雙頻段無線網路，可以運行在 5GHz 或 2.4GHz 頻段，智慧天線 MIMO 技術的發射與接收，實現 2T2R，並且支援 AP/ 客戶端模式，適用於大多數無線環境應用。

LTE CAT4 資料傳輸速度下載最高達 150Mbps、上傳最高達 50Mbps，還支援多種頻段連接，包括 LTE-FDD/LTE-TDD/HSPA+/UMTS/EDGE/GPRS/GSM，非常適合在各種場域應用、和機器對機器的通訊應用。





## 型號

IAD200-45M	4G LTE/ Wi-Fi 5/ Modbus
IAD200-40M	4G LTE/ Modbus

## 實體介面

LAN 埠	4 x 10/100/1000BASE-T RJ45 自動協商、自動 MDI/MDI-X
WAN 埠	1 x 10/100/1000BASE-T RJ45 自動協商、自動 MDI/MDI-X
序列數位埠	1 x RS232 console 1 x RS485
I/O 埠	2 x DI (隔離) 1 x Relay
重置按鍵	恢復出場預設設定

## 無線網路

網路標準	符合 IEEE 802.11 a/b/g/n/ac 標準
工作頻率	2.4GHz: 2400 ~ 2483.5 MHz 5GHz: 5150 ~ 5725 MHz
功能模式	支援 AP、客戶端模式
加密安全	WPA2-PSK (AES)
天線連接器	2 x PR-SMA 50ohm

## 行動網路

	LTE CAT4 (下載資料傳輸速度最高達 150Mbps、上傳資料傳輸速度最高達 50Mbps)
	LTE-FDD: B1/ B2/ B3/ B4/ B5/ B7/ B8/ B28/ B66
	WCDMA: B1/ B2/ B5/ B8
	GSM/ GPRS/ EDGE: 850/ 900/ 1800/ 1900MHz
	支援 GNSS (Optional)
SIM 卡插槽	2 x nano SIM
天線連接器	2 x SMA/ Cellular 介面/ 50ohm 1 x SMA/ GNSS 介面/ 50ohm

## 網路功能

網路協定	IPv4、DDNS、STP
網路封包統計	RMON 計數器
WAN 連線類型	DHCP Client、Static IP、PPPoE、IP 直通
自動配置	CWMP/ TR-069
動態路由	RIPv1/v2
	Modbus TCP 伺服器
工業通訊協定	透明傳輸 (RTU over TCP) MQTT
診斷工具	乙太網路統計、Ping、TcpDump





### 管理功能

主控台/ Telnet 指令列介面	
管理介面	網頁管理 SSHv2 安全訪問
韌體升級	透過 TFTP/ HTTP
即時時鐘	支援 SNTP 和嵌入式 RTC
系統日誌	支援系統日誌顯示且可輸出檔案 支援不同嚴重等級的 Syslog、簡訊及 SNMP Trap 告警通知
系統管理配置	支援 SNMP v1/ v2c/ v3 CWMP/ TR-069 配置、管理、OTA 更新 支援用戶設定檔，可將設定值備份和還原
遠程監控	RMON 計數器
行動流量	圖形化 LTE 用量視圖
自動重啟	可排程自動重啟
出廠預設	Reset 恢復出廠預設

### 系統安全

VPN	IPSec WireGuard
網路位址轉換	虛擬伺服器/ 連接埠轉發 非軍事區 DMZ NAT 直通
防火牆	MAC、IP、URL 黑白名單過濾 丟棄 WAN 存取權/ Ping 不回應外網 Ping
網路連線安全	HTTPS/ TLS/ 1.2/ 1.3 TACACS+ 搭配 AAA 安全
訪問控制	管理員、操作員、和使用者權限
防偽裝攻擊	鎖定 IP 和延遲登入
介面啟用或禁用	可更改埠號 Telnet、SSH、HTTP 和 HTTPS

### 電源供應

電源輸入	3.5mm 4-pin 端子台雙 DC 輸入
電源範圍	DC 9 ~ 48V
系統耗電量	小於 10W

### 環境要求

工作溫度	-40°C ~ 70°C (-40 to 158°F)
儲存溫度	-40°C ~ 85°C (-40 to 185°F)
相對濕度	5 ~ 95% (非凝結)

### 認證

NCC	CCAF254G023AT1、CCAF254G0230T2
EMC	CNS 15936 (equivalent to CISPR 32)
設備安全標準	CNS 15598-1

### 外觀尺寸

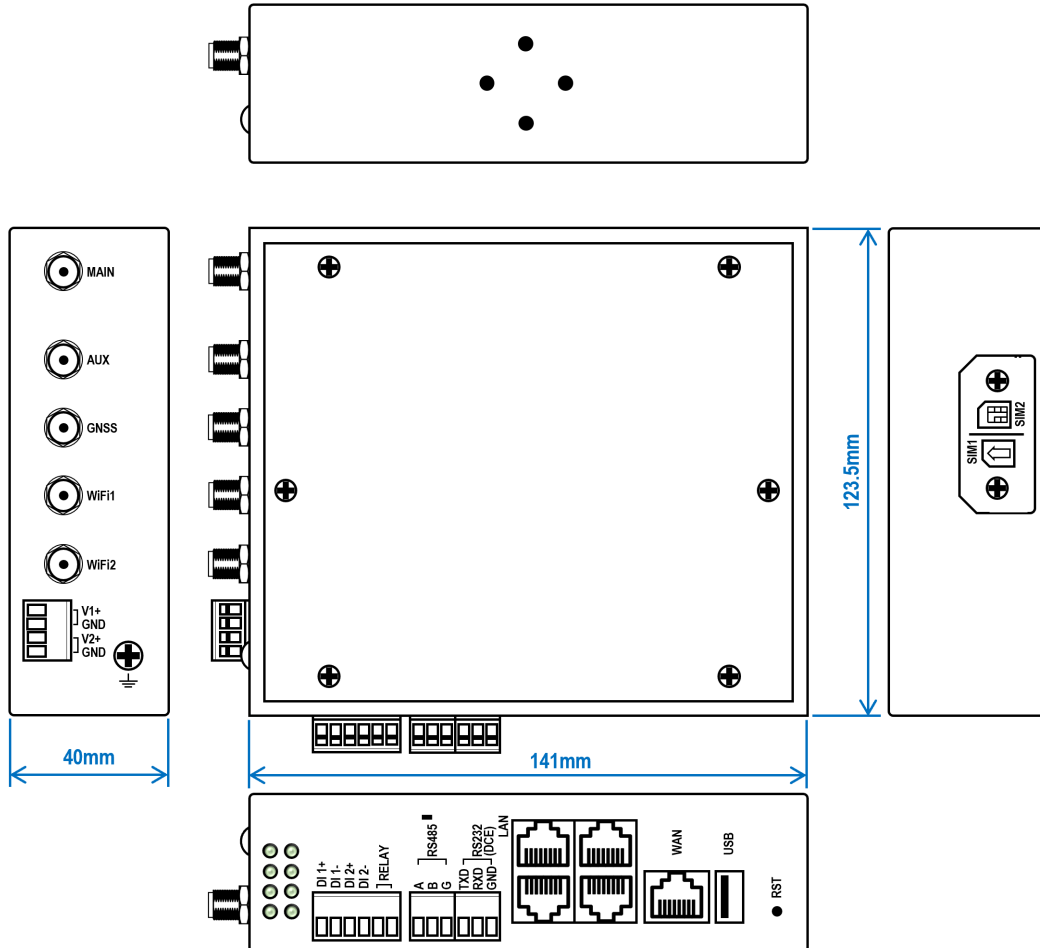
	PWR、SYS 行動訊號強弱、行動連結狀態、Wi-Fi
LED 指示燈	SIM1、SIM2 WAN - SPD/ LNK LAN1~4 - SPD/ LNK
尺寸	W 40mm x D 123.5mm x H 141mm
重量	560g
機構設計	IP30 鐵殼 DIN-Rail 導軌設計





## 選購配件

GNSS 天線	含 SMA 插頭的 GNSS 天線
AC 電源	AC-DC 12V/ 1.5A 額定功率 18W 工作溫度 -30°C ~ 70°C



**TAINET COMMUNICATION SYSTEM CORP.**

3F, No.108, Ruiquang Rd., Neihu, Taipei 114, Taiwan

TEL: +886-2-2658-3000

FAX: +886-2-2793-8000

sales@tainet.net

[www.tainet.net](http://www.tainet.net)

© Copyright 2026 TAINET COMMUNICATION SYSTEM CORP.

TAINET and TAINET logo are trademarks of TAINET COMMUNICATION SYSTEM CORP. All rights reserved. All other trademarks are the property of their respective owners. Specifications and design are subject to change without prior notice. Please visit TAINET website for more details.