

T-336 Series Advanced Network Modems



Morph and harmonize your network

產品描述

T-336 系列 MODEM，是屬於高性能，同步/非同步，全雙工/半雙工，多標準的 MODEM，可工作於兩線撥接線路及兩線/四線式專線電路。

T-336 系列 MODEM 符合 ITU-T V.34，V.32bis/ V.32，V.22bis，V.22，V.23 和 V.21 等標準，傳輸速率為 33600、31200、28800、26400、24000、21600、19200、16800、14400、12000、9600、7200、4800、2400、1200、600 及 300bps。

在 V.34 模式下，採用線路偵測，符號速率及載波頻率的自動選擇，提供了高達 33.6Kbps 的全雙工傳輸，還使用了其它一些技術來提高性能，包括 Adaptive Precoding，Non - Linear Encoding (Warping)，Constellation Expansion，Multidimensional Trellis coding 和 Shell Mapping，Tx power back off (Power Reduction)。

T-336 系列 MODEM 於撥接或專線傳輸資料時可加密作為安全性機制，並具有線路自動備援及自動恢復專線功能。

TRS-16 機架最多可容納 16 片數據機板卡 (T-336Nx)，包含 LCD 控制單元 (NMC-16 controller)，以及單電源或雙電源選項。如果一個電源失效了，另外一個電源仍能夠提供整個機架供電。

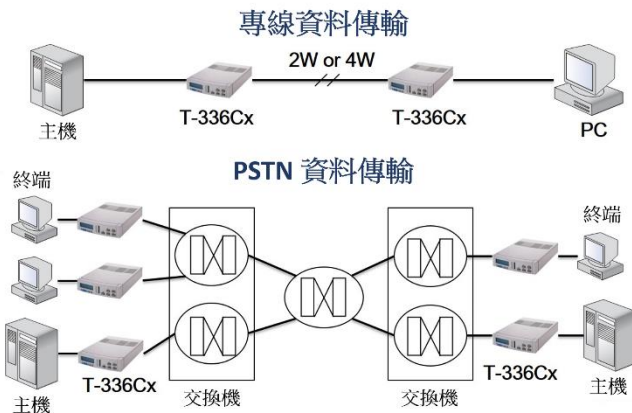
產品特點

- 完全相容 ITU-T V.34+/ V.34/ V.32bis/ V.32/ V.22bis/ V.22/ V.23/ V.21/ V.24/ V.28/ V.25bis/ V.54/ V.52/ V.42/ V.42bis/ V.14/ V.13/ V.8 and Bell 212A/ 103
- 19 吋機架最多可容納 16 數據機板卡熱插拔，和設定參數複製功能
- 數據流通量高達 115200bps
- V.13 半雙工模擬載波
- MNP4，V.42 糾錯
- MNP5，V.42bis 資料壓縮
- Extended AT 和 ITU-T V.25bis command set
- 專線撥號備份和手動或自動恢復模式
- 自動升降速功能
- 支援遠端操作設定
- 前面板鎖定和密碼保護
- 密碼及回撥安全
- 診斷功能：
 - ◇ 類比迴路、數位迴路、遠端/ 數字迴路
 - ◇ 位元誤碼率測試 BERT Test Pattern 511
- 自動或手動撥號/ 接聽
- 前面板按鍵重定功能



T-336 Series Advanced Network Modems

Application Diagram



Technical Specifications

相容性

V.34+: 33.6/ 31.2 Kbps SM (4D TCM)
 V.34: 28.8/ 26.4/ 24/ 21.6/ 19.2/ 16.8/ 14.4/ 12/ 9.6/ 7.2/ 4.8/ 2.4 Kbps SM (4D TCM)
 V.32bis: 14400/ 12000/ 7200 bps TCM
 V.32: 9600 bps TCM, 9600/ 4800 bps QAM
 V.22bis: 2400 bps QAM, 1200 bps BPSK
 V.22/ Bell 212A: 1200 bps DPSK
 V.23: 1200/ 75, 600/75 bps FSK
 V.21/ Bell 103: 300 bps FSK

符元率和載波頻率

符元率 (波特)	載波頻率 (Hz)
2400	1600 1800
2800	1680 1867
3000	1800 2000
3200	1829 1920
3429	1959

資料格式

同步或非同步
 總比特長度: 8, 9, 10, 11

資料傳輸速度

非同步 - 75/ 300/ 600/ 1200/ 2400/ 4800/ 7200/ 9600/ 12000/ 14400/
 16800/ 19200/ 21600/ 24000/ 26400/ 28800/ 31200/ 33600/ 38400/
 57600/ 76800/ 115200 bps
 同步 - 1200/ 2400/ 4800/ 7200/ 9600/ 12000/ 14400/ 16800/ 19200/
 21600/ 24000/ 26400/ 28800/ 31200/ 33600 bps

DTE 介面

EIA RS-232C, ITU-T V.24/ V.28

線路規格

電話線路, 2 線/ 4 線專線

傳輸功率平

電話線路: 0 to -15 dBm; 專線: 0 to -31 dBm

接收動態範圍

-4 to -43/ 0 to -33 dBm

均衡

自動調適 EQ 功能

撥接功能

撥號聲、振鈴、回鈴音、忙音和撥號備份

線路狀態監測

發送功率, 接收功率, S/N 比, EQM 值, 延時, 相位抖動, 頻率偏移, 遠端頻率偏移, 遠端回聲, DTE 格式, 重調適計數, 發送串列傳輸速率, 接收串列傳輸速率, 發送載波, 接收載波, 發送速度, 接收速度, 發射功率補償功率, LED 介面監控

記憶

可儲存 10 組使用者設定檔和 10 個 30 字元的電話號碼

線路介面

型號 T-336Cx/ Nx: RJ-11 用於撥號, JM8 (如: RJ45) 用於專線
 型號 T-336NDx: 6pin 接線端子或 50-Pin Centronics

發送時鐘源

內部、迴路、或外部

撥號命令和類型

Extended AT 和使用音訊/ 脈衝/ 混合的 V.25bis

流量控制

RTS/ CTS, XON/ XOFF, CTS

電源要求

桌上型 100 ~ 240V 自動調整 ($\pm 10\%$ for full range), 47 ~ 63 Hz
 機架型 -36 ~ -72V (選配) 90 ~ 260 VAC & 110 VDC (選配)
 用於機架型的雙電源備載模組 (選配)

尺寸和重量

桌上型: 180 (W) x 48 (H) x 262 (D) mm; 0.93 Kg
 板卡: 220 (W) x 19 (H) x 328 (D) mm; 0.6 Kg
 機架式: 482 (W) x 220 (H) x 380 (D) mm (機架); 8 Kg

操作環境

工作溫度: 0 °C ~ 50 °C
 儲存溫度: -25 °C ~ 70 °C
 相對濕度: 高達 95% (非凝結)

Ordering Info

基本單元	
T-336Cx	桌上型 V.34 33.6kbps modem
T-336Cx/DC	桌上型 V.34 33.6kbps modem; DC power
T-336Nx	機架型 V.34 33.6kbps modem 卡片 (TRS16)
T-336NDx	機架型 V.34 33.6kbps modem 卡片 (TRS32)
機架及配件	
NMC-16	網管 (NMS) 控制單體 (TRS16)
NMC-32	網管 (NMS) 控制單體 (TRS32)
TRS16	19 英寸機架 (可容納 16 modem 卡片)
TRS32	19 英寸機架 (可容納 32 modem 卡片)
PW-130AC	90 ~ 260 VAC 130W 機架交流電源模組
PW-130DC	-36 ~ -72 VDC 130W 機架直流電源模組
CA50	50-Pin 集線連接頭 (TRS32)
TB32	背板 2/ 4 線式專線或撥接線連接模組 (TRS32)
TAINET MANAGER	視窗網路管理系統 (Network Management System)



The Professional Partner

台聯電訊股份有限公司

台北市內湖區瑞光路 108 號 3 樓

電話: 886-2-2658-3000

傳真: 886-2-27938000

http://www.tainet.net